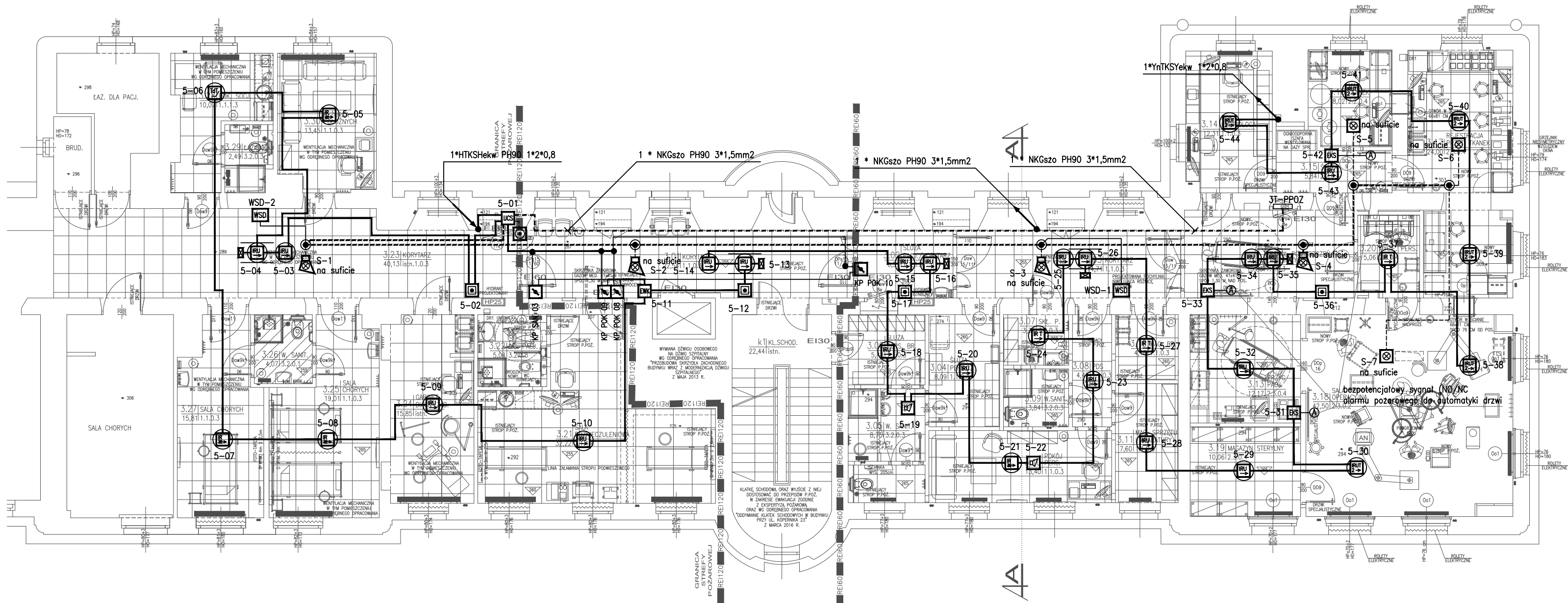


700*297mm



LEGENDA OZNACZEŃ:

- POLON-4900 centralna sygnalizacji pożarowej
- UCS-6000 uniwersalna centrala sterująca
- DPR-4046 adresowalna optyczna czujka dymu i płomienia
- DOT-4046 adresowalna optyczna czujka dymu i ciepła
- DUT-6046 adresowalna optyczna czujka dymu i ciepła uniwersalna
- DUR-4046 adresowalna optyczna czujka dymu uniwersalna
- TUN-4046 adresowalna uniwersalna czujka ciepła
- DOR-4046 adresowalna optyczna czujka dymu
- ROP-4001M, ROP-4001MH adresowalny ręczny ostrzegacz
- EKS-4001 adresowalny element kontrolno - sterujący
- EWK-4001 adresowalny element kontrolny wielowęściowy
- SAL-4001 adresowalny sygnalizator akustyczny
- WZ-31 wskaźnik zadziałania
- G-40, G-40S, G-3, G-T2 gniazdo nieadresowalne
- Kłapy odcinające wentylacji (ppoż)
- Zasilacz urządzeń przeciwpożarowych
- Przycisk zwalniający/oddymiania z sygnalizacją
- Przycisk zwalniający/oddymiania
- Wyciszenie sygnalizatorów
- Trzmacz elektromagnetyczny
- Sygnalizator akustyczno-optyczny nieadresowany
- Sygnalizator optyczny nieadresowany
- Puszka dla instalacji ppoż. (E30/E90)

PRAWA AUTORSKIE ZASTRZEŻONE
WG USTAWY O PRAWIE AUTORSKIM I PRAWACH POKREWNYCH
(Dz.U. Nr 80 poz. 904 z 2000r.)

MaUHAUS
PRACOWNIA PROJEKTOWA
30-221 Kraków, ul. Jesionowa 11/5

INWESTOR SPZOZ SZPITAL UNIWERSYTECKI W KRAKOWIE
ADRES 31-501 KRAKÓW, UL. KOPERNIKA 36

NAZWA INWESTYCJI
PRZEBUDOWA POMIESZCZEŃ W CELU UTWORZENIA BLOKU
SPECJALISTYCZNEGO Z PRACOWNIĄ EMBRIOLOGICZNĄ NA POTRZEBY
CENTRUM ZACHOWANIA PŁODNOŚCI ONCOFERTILITY

ADRES INWESTYCJI 31-501 KRAKÓW, UL. KOPERNIKA 23
DZIAŁKA NR 3/8 OBR. 52 SRÓDMIEŚCIE

TEMAT
PROJ. WYK. ZAMIENNY

TREŚĆ
INSTALACJE NISKOPRĄDOWE
III PIĘTRO. INSTALACJA SYGNALIZACJI POŻAROWEJ

| | | |
|----------------|--|-----------------|
| PROJEKTANT | INŻ. JAROSŁAW KUBISIAK UPR. BUD. RP-UPR. 839/94 | |
| SPRAWDZIŁ | INŻ. LECH BEDNARCYK UPR. BUD. BPP. UPR. 124/84 | |
| SKALA 1:100 | NR RYSUNKU 1Z | DATA 1. 2017 |